

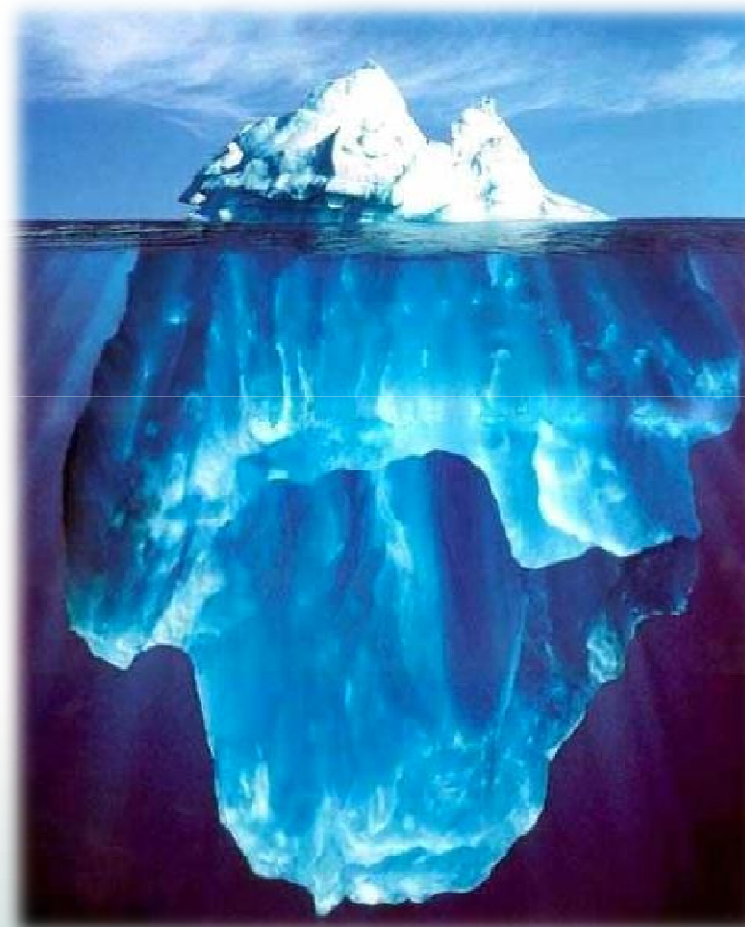
Seminário: Água fonte de Vida

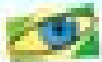


Classificação da ONU	Disponibilidade Hídrica (m ³ /habitante/ano) Região	Região
Abundante	Maior que 20.000	Brasil (35.000)
Correta	Entre 2.500 e 20.000	Paraná (12.600)
Pobre	Entre 1.500 e 2.500	Estado de São Paulo (2.209)
Crítica	Menor que 1.500	Estado de Pernambuco (1.270) Bacia do Piracicaba (408) Bacia do Alto Tietê (200)



Uso da água que não vemos

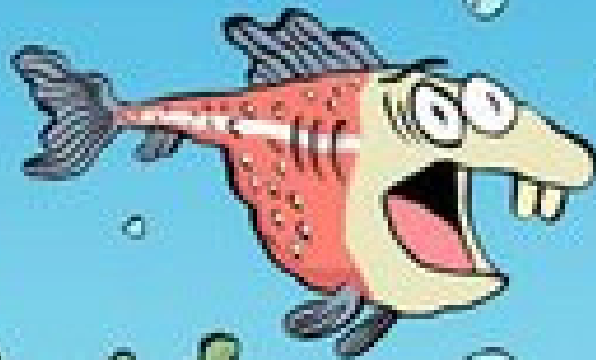




Ministério da Saúde
Secretaria de Vigilância em Saúde
Departamento de Vigilância Epidemiológica

QUIÉ ISSO,
ACUPUNTURA?

NÃO, LIXO HOSPITALAR
JOGADO NO RIO...



Comunicação: APS, Sônia Marcolino

ALVES



Diretrizes da OMS para promoção da Saúde Ambiental

- Redução de exposição aos Perigos Ambientais, *Naturais e Tecnológicos*
- Promoção de Estilos de Vida Saudável
- Promoção de Ambientes Saudáveis.



**Saúde
Ambiental**

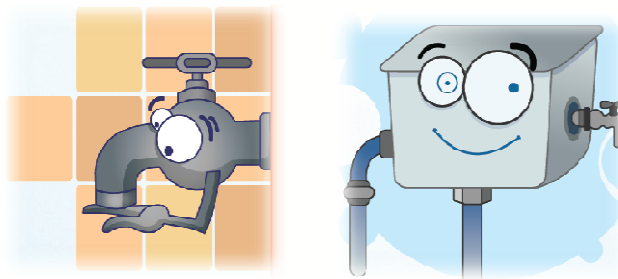


**Gestão
Ambiental**

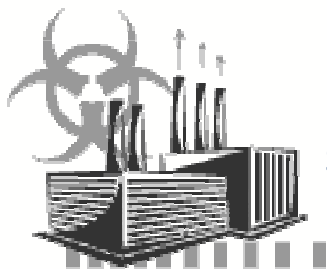




Programa PURA



Implantação do programa de **REUSO E RECICLAGEM DE PAPEL** em 100% das Unidades da APS.



Plano de Gerenciamento de Resíduos de Serviço de Saúde – PGRSS



Incentivo a **ERRADICAÇÃO DO USO DE COPOS DESCARTÁVEIS** pelos colaboradores sensibilização e distribuição de canecas a todos os colaboradores da APS.



Destinação de mais de 7.000 **LÂMPADAS** para reciclagem



PAVS - Programa Ambientes Verdes e Saudáveis





Primeiro Projeto Ambiental

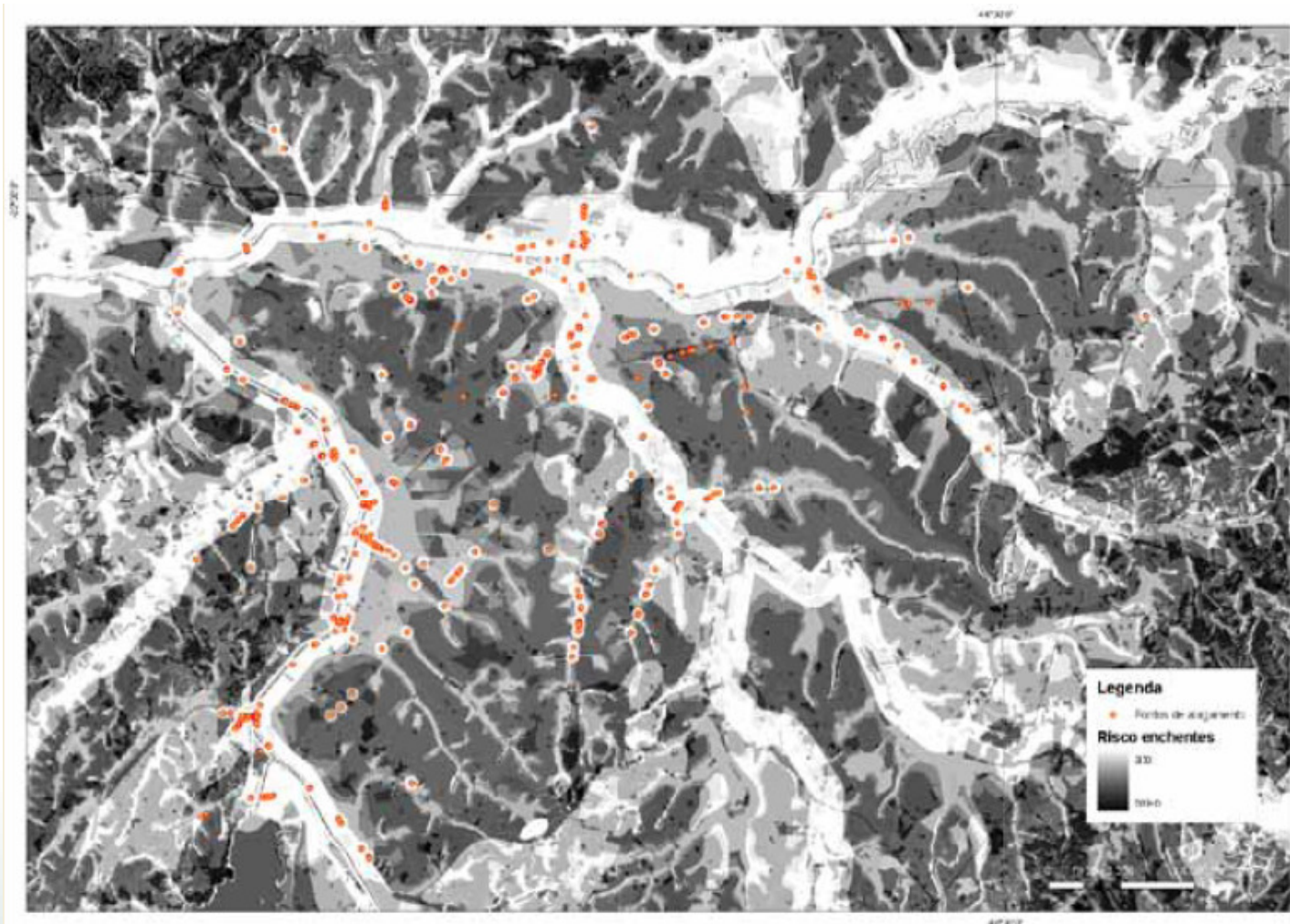
2007 - foco educacional, capacitação ACS

2008 - Intervenções Ambientais no território

2009 – Deixa de ser Projeto, se torna Política Pública – Programa Ambientes Verdes e Saudáveis.

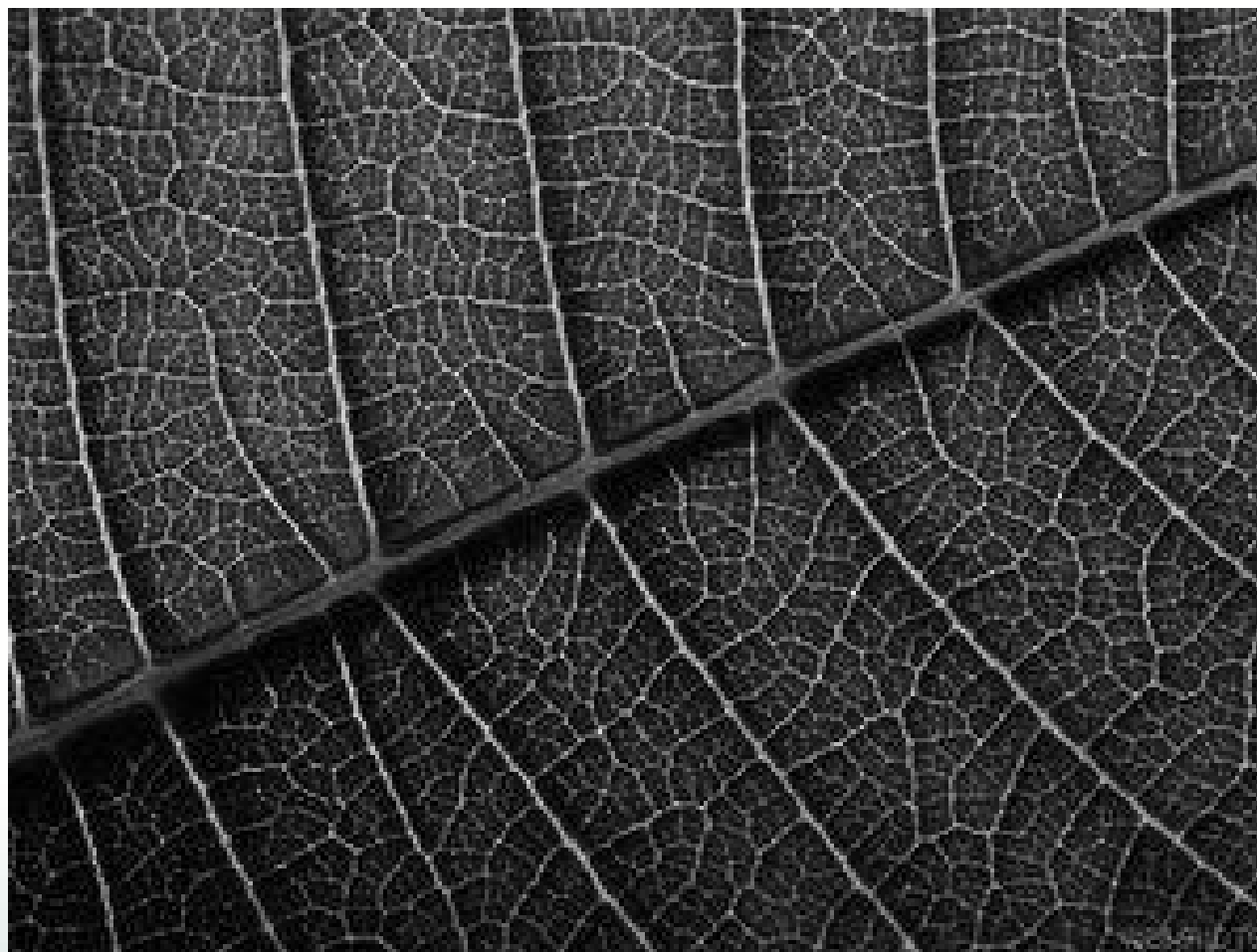
2011 – Publicada a Portaria Municipal 1753/2011.





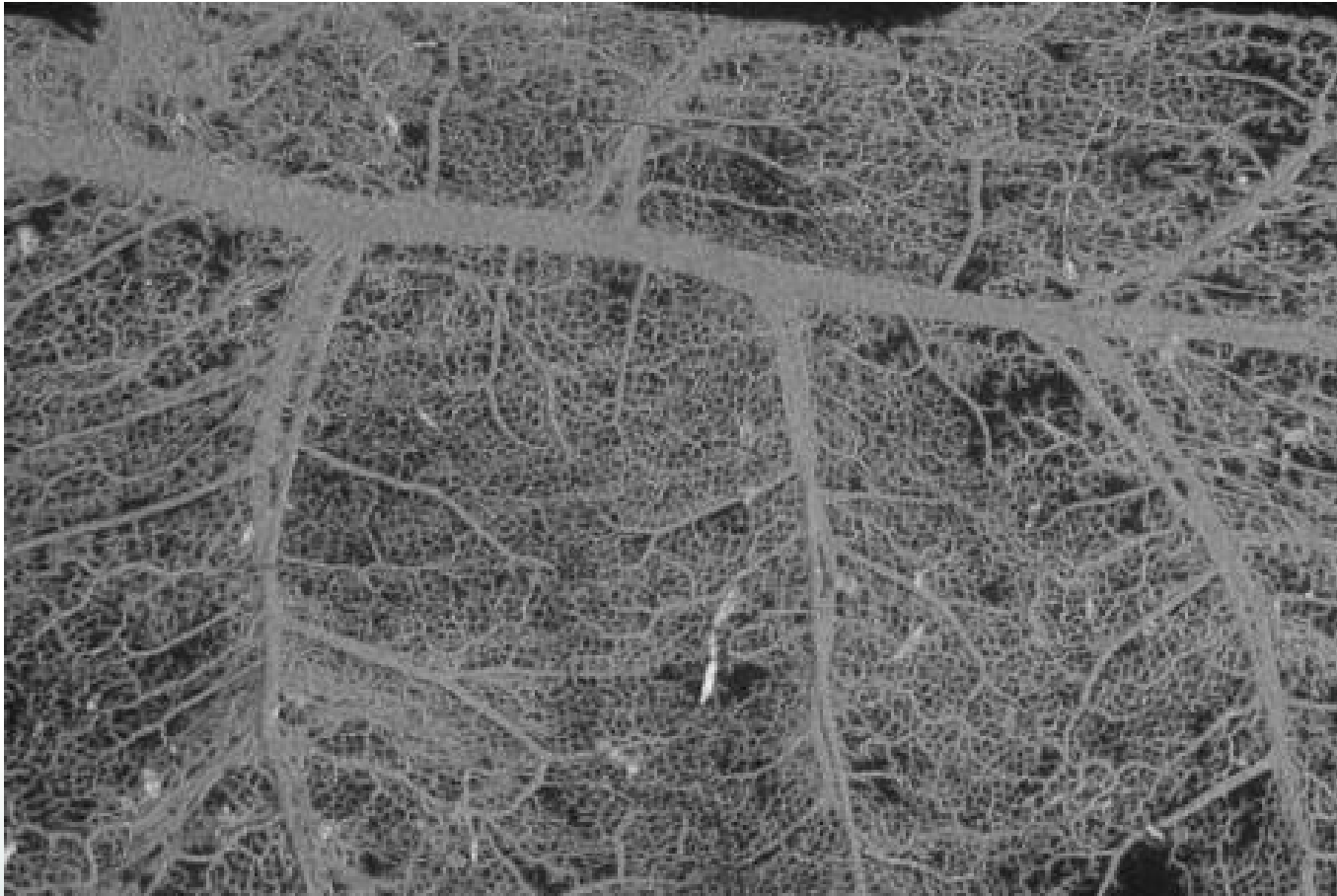
FONTE: http://idealiapolaris.blogspot.com.br/2006_09_01_archive.html





FONTE: http://idealiapolaris.blogspot.com.br/2006_09_01_archive.html





FONTE: http://www.natureduca.com/anat_funcnutric_sistcirculat4.php



“O desenvolvimento da inteligência de nossos sistemas naturais começa com o reconhecimento de padrões que são partes de nossas experiências do dia-a-dia, mas que geralmente passam despercebidos, pois carecemos de capacidade para reconhecê-los e de linguagem para conversar sobre eles.”

Peter Senge ; A revolução silenciosa (p. 187)”





AGRADECEMOS A ATENÇÃO DE TODOS

Contato:

saudemeioambiente@aps.santamarcelina.org

jrodrigues@aps.santamarcelina.org

Fone: 2344-4600 R: 261 e 262

